

## DIABETOLOGIA

- Visita specialistica diabetologica
- Profilo glicemico
- Curva glicemica ed insulinemica
- Servizio integrato di diabetologia

Per prenotare una visita o le prestazioni diagnostiche occorre telefonare al Centro Unico di Prenotazioni: **Tel. 0776.21058**.

NEUROMED MOD. ENDOCRINOLOGIA - 15.02.2023


**Villa Serena**  
Casa di Cura | Cassino



### Casa di Cura Villa Serena srl

Corso della Repubblica, 204 • 03043 Cassino (Fr)

Per info e prenotazione:

Tel. +39 0776.21058 anche su 

[prenotazioni@villaserenacassino.it](mailto:prenotazioni@villaserenacassino.it)

[amministrazione@villaserenacassino.it](mailto:amministrazione@villaserenacassino.it)

[villaserenacassino@legalmail.it](mailto:villaserenacassino@legalmail.it)

[www.villaserenacassino.it](http://www.villaserenacassino.it)



## servizio ambulatoriale di endocrinologia e diabetologia

Dott.ssa Filomena Sciarretta  
Esperta del Centro di Endocrinologia  
dell'I.R.C.C.S. NEUROMED

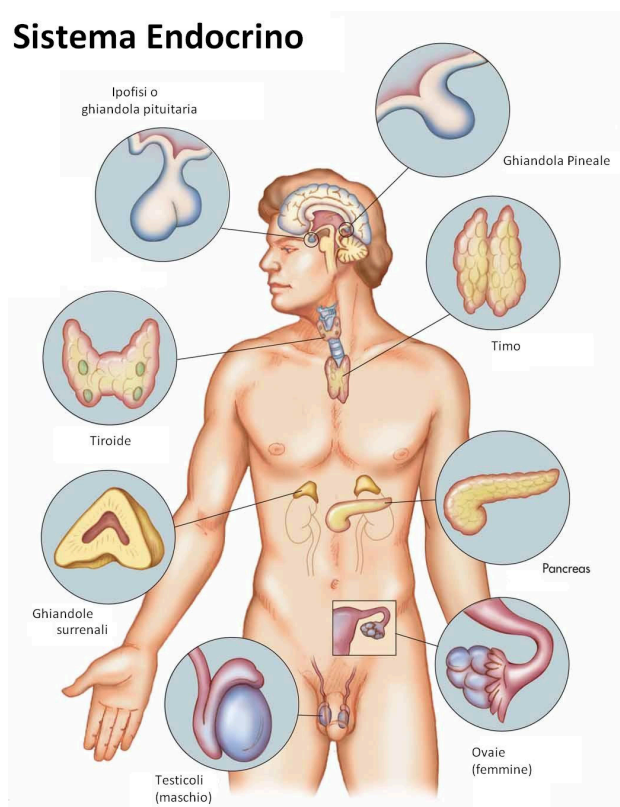
# endocrinologia ecografia tiroidea diagnostica di laboratorio

**È ATTIVO PRESSO LA CASA DI  
CURA VILLA SERENA L'AMBULATORIO  
DEDICATO ALL'ENDOCRINOLOGIA E ALLA  
DIABETOLOGIA**

Principali ambiti di intervento:

L'endocrinologia è la branca medica che studia e cura le patologie delle ghiandole endocrine, cioè gli organi preposti alla produzione e all'immissione nel sangue degli ormoni che provvedono a regolare il metabolismo, la crescita, la riproduzione e lo sviluppo sessuale.

## Sistema Endocrino



Le ghiandole endocrine che secernono gli ormoni sono:

- Tiroide
- Paratiroide
- Regione ipotalamo - ipofisaria
- Ipofisi
- Pancreas
- Ghiandole surrenali
- Ovaie (nella donna)
- Testicoli (nell'uomo)

## PRINCIPALI PATOLOGIE TRATTATE:

- **Patologie tiroidee:**
  - ipotiroidismo
  - ipertiroidismo
  - tiroiditi
  - gozzo
  - nodulo tiroideo
  - neoplasie della tiroide
  - tireopatie in gravidanza
- **Patologie delle paratiroidi e del metabolismo del calcio:**
  - iperparatiroidismo
  - ipoparatiroidismo
  - osteoporosi primitiva e secondaria
- **Malattie ipotalamo-ipofisarie:**
  - tumori ipofisari
  - sindromi da eccesso o da difetto degli ormoni ipofisari
  - diabete insipido

- **Malattie del surrene:**
  - neoplasie
  - ipercortisolismo
  - iposurrenalismo
  - ipoplasia surrenalica congenita
  - carcinomi
  - iperaldosteronismo
  - feocromocitoma
- Tumori neuroendocrini
- Ipogonadismo maschili e femminili
- Diabete mellito

## ATTIVITÀ DELL'AMBULATORIO DI ENDOCRINOLOGIA

Presso l'ambulatorio di endocrinologia della Casa di Cura Villa Serena è possibile svolgere le seguenti prestazioni:

- Visita endocrinologica
- Ecografia tiroidea
- Ecocolordoppler vascolari dei distretti arteriosi e venosi
- TAC Spirale
- Diagnostica di Laboratorio

