

LE PATOLOGIE TRATTATE

- Malattia da reflusso gastroesofageo
- Gastriti acute e croniche
- Ulcere gastroduodenali
- Infezione da H. pylori
- Disturbi della motilità e della secrezione intestinale
- Intolleranze e allergie alimentari
- Malattie infiammatorie croniche dell'intestino (rettocolite ulcerosa e morbo di Crohn)
- Sindrome dell'intestino irritabile
- Stipsi e diarrea
- Proliferazione batterica tenue
- Individuazione di lesioni polipoidi
- Diagnosi di patologie neoplastiche
- Anemie da perdita o malassorbimento di origine intestinale
- Diagnosi e trattamento di patologie di fegato e pancreas.



MOD. GASTROENTEROLOGIA - 15-02-2023

Villa Serena
Casa di Cura | Cassino

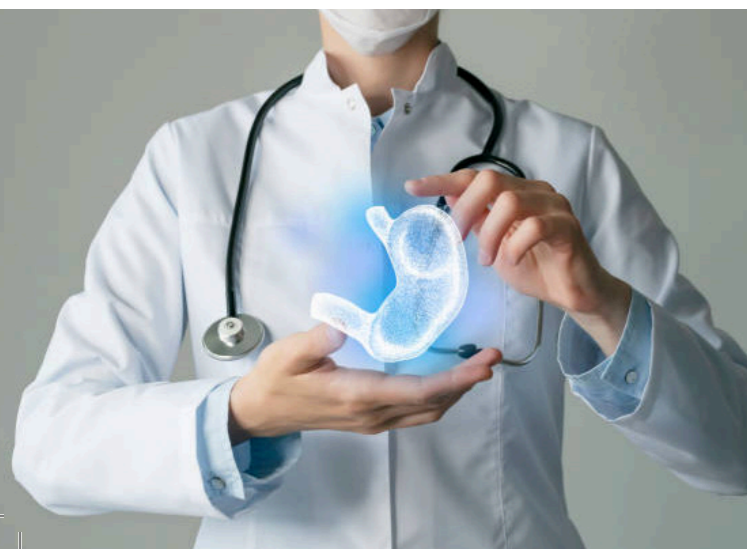
COS'E' LA GASTROENTEROLOGIA?

È quella branca della medicina che si occupa delle patologie dell'apparato digerente ovvero:

- Tubo Digerente o Canale Alimentare (composto da: esofago, stomaco, intestino tenue, colon, retto, ano)
- Ghiandole ed organi annessi (fegato e vie biliari, colecisti e pancreas).

Un italiano su cinque soffre di patologie dell'apparato digerente ed il numero è in crescita. Nel nostro Paese le malattie dell'apparato digerente sono spesso legate allo stress, ma anche all'alimentazione scorretta. In particolare crescono i "disturbi funzionali" come il colon irritabile, mentre calano gastrite e ulcera.

Infatti nei primi anni 80 è stato dimostrato che l'*Helicobacter pylori*, un batterio contenuto nello stomaco degli esseri umani fin dalla preistoria è per oltre il 80% la causa di gastrite ed ulcera peptica. Quindi curando il paziente con una semplice terapia antibiotica è stato modificato completamente il corso di queste patologie fino ad allora trattate con terapie continue o addirittura con interventi chirurgici.



Casa di Cura Villa Serena srl
Corso della Repubblica, 204 • 03043 Cassino (Fr)
Per info e prenotazione:
Tel. +39 0776.21058 anche su 
prenotazioni@villaserenacassino.it
amministrazione@villaserenacassino.it
villaserenacassino@legalmail.it

www.villaserenacassino.it



centro di
gastroenterologia
ed endoscopia digestiva



Al momento, anche grazie all'aumento del sovrappeso, una delle patologie più diffuse è il reflusso gastroesofageo dovuto a una riduzione di tono dello sfintere cioè la valvola che normalmente impedisce la risalita di acido dallo stomaco in esofago.

Altre patologie di cui si occupa la gastroenterologia sono le intolleranze come quella al glutine o celiachia e quella al lattosio. Inoltre si occupa di tutti i disturbi legati alle alterazioni della flora batterica intestinale che costituisce un vero e proprio organo attivo all'interno del nostro corpo. Un capitolo a parte trattato dai gastroenterologi sono le malattie di fegato e colecisti che vanno dai banali calcoli alle epatiti o le cirrosi o le patologie del pancreas come la drammatica pancreatite. In ultimo un argomento di cui si occupano i gastroenterologi è la diagnosi e cura delle patologie tumorali sia nella prevenzione che nel trattamento di quelle in fase iniziale.

I SERVIZI OFFERTI

Il **Centro di Gastroenterologia ed Endoscopia Digestiva** della Casa di Cura Villa Serena effettua consulenze specialistiche e predispone un completo percorso diagnostico-terapeutico ed assistenziale (PDTA) che si avvale di procedure diagnostiche avanzate e di una strategia condivisa fra tutte le strutture del Gruppo Neuromed, sfruttando le competenze di ognuna di esse.

Dalla diagnosi al trattamento e fino al *follow-up* del paziente cronico, l'approccio si basa su profili di cura codificati e integrati secondo il concetto della **presa in carico totale del paziente**.

ESOFAGOGASTRODUODENOSCOPIA E RETTOSIGMOIDOCOLONOSCOPIA

L'**Esofagogastroduodenoscopia** e la **Rettosigmoidocolonoscopia** sono procedure effettuate mediante

una sonda inferiore al centimetro di diametro per la prima e poco più del centimetro per la seconda munite di fibre ottiche che consentono di guardare direttamente all'interno di: esofago, stomaco, duodeno ed intestino crasso o colon.

Attualmente, grazie a farmaci sedativi iniettati in vena ed ad anestetici locali del cavo orale e della faringe, che permettono di ottenere una sedazione cosciente, entrambe gli esami sono divenuti **molto meno invasivi** e la durata si è ridotta al **massimo a 15 minuti**.

Queste procedure hanno una risoluzione ed una precisione nettamente superiore agli esami radiologici e permettono di **individuare lesioni occupanti spazio** come le neoplasie, ma soprattutto permettono di **evidenziare lesioni di pochi millimetri o lesioni piatte** come i polipi o le ulcere.

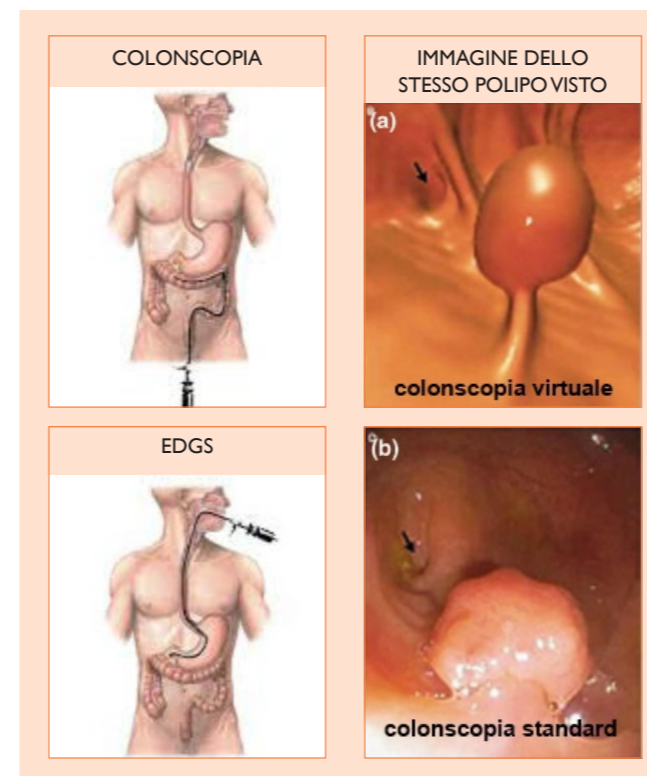
Entrambe le metodiche permettono, oltre l'esplorazione, anche la possibilità di **effettuare prelievi biotici** mediante i quali è possibile determinare la natura delle lesioni ed evidenziare patologie visibili solo a livello microscopico quali l'infezione dell'*Helicobacter pylori*. Infine durante l'esame è possibile effettuare procedure interventistiche quali la rimozione di polipi, la sclerosi di lesioni sanguinanti e la dilatazione di restringimenti delle viscere note come stenosi.

TC COLONOSCOPIA VIRTUALE

La colonscopia virtuale è una tecnica diagnostica non invasiva, che genera immagini tridimensionali del colon, senza l'introduzione di alcuna sonda endoscopica. L'esame dura circa 20 minuti. Viene effettuata una TAC ed il software acquisisce le immagini che saranno poi elaborate dal radiologo, simulando una colonscopia tradizionale. Con la colonscopia virtuale è possibile individuare alcune patologie del colon (neoplasie, polipi, diverticoli) senza i rischi e le controindicazioni connessi ad una indagine endoscopica tradizionale. La colonscopia virtuale è una metodica diagnostica ac-

curata, sicura e ben tollerata, e rappresenta una valida alternativa all'indagine endoscopica convenzionale qualora per le condizioni del paziente non vi fosse la possibilità di effettuare quella tradizionale.

Tuttavia il grosso limite di tale metodica è l'impossibilità di effettuare prelievi biotici o asportare polipi.



BREATH TEST PER LA RICERCA DELL'HELICOBACTER PYLORI

L'Urea Breath Test è indicato per riconoscere la presenza dell'*Helicobacter pylori* batterio causa di gastrite acuta e cronica, ulcera peptica, anemia. L'*Helicobacter pylori*, nella mucosa gastrica, catabolizza l'urea marcata e forma ammoniaca e anidride carbonica marcata. Quest'ultima è assorbita a livello ematico ed escreta attraverso i polmoni. Il soggetto, a partire dall'ingestione dell'urea, viene invitato a soffiare ad intervalli prefissati in provette



che permettano la misurazione dei livelli di anidride carbonica marcata. Se il batterio non è presente, l'urea marcata passa attraverso lo stomaco, non viene assorbita e di conseguenza non si ritroverà nell'aria espirata.

BREATH TEST PER LA DIAGNOSI DELL'INTOLLERANZA AL LATTOSIO

Tramite questo esame si valuta la concentrazione di idrogeno nell'aria espirata dopo un carico di lattosio. Dal momento che la fermentazione dello zucchero indigerito produce idrogeno che viene prontamente riassorbito dalle pareti intestinali ed eliminato con la respirazione, in caso di intolleranza al lattosio si osserva un picco di concentrazione di idrogeno nell'aria espirata.

BREATH TEST AL GLUCOSIO

Il breath test al glucosio è utile per la diagnosi di sovracrescita batterica nell'intestino tenue. La sindrome da sovracrescita batterica intestinale è molto frequente, ricorre in molte patologie organiche ma si riscontra anche spesso nella sindrome dell'intestino irritabile (IBS) o in pazienti che assumono cronicamente farmaci (anti-acidi, inibitori della pompa protonica) o che hanno subito interventi chirurgici sull'addome o nell'età avanzata.